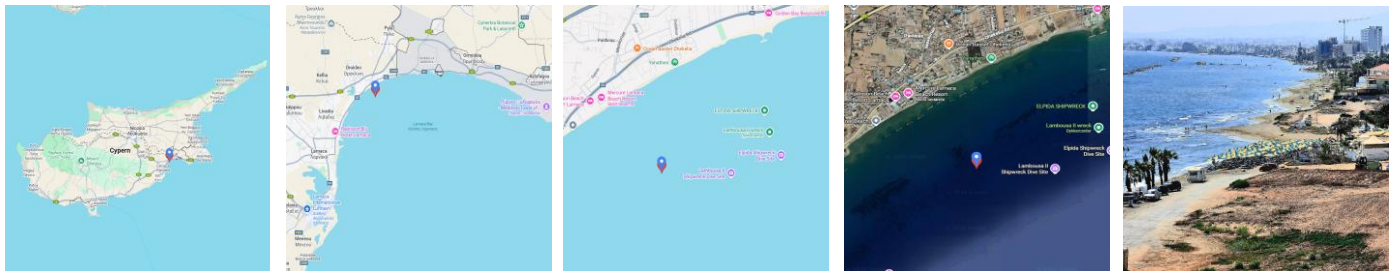
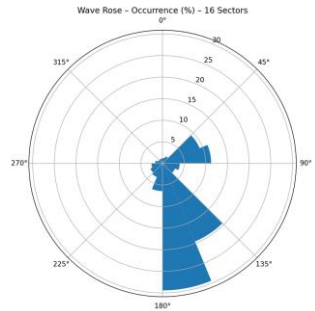


## Screening for ExoMare – Lanarca Bay, Cyprus

This screening applies for the Exowave product ExoMare WEC-1.6 offshore and onshore Desal system for the actual site as described herein.

- Wave climate: poor
- Yearly average wave power flux: 0,4 kW/m
- Dominating wave direction: SSW
- Estimated average freshwater production: 2,2 m<sup>3</sup>/day per WEC-1.6 cell.

We recommend a dive survey to be executed prior installation (depth, rock classification, optimum location, landfall) and to define the onshore location of Desalination system.



- ExoMare location, S Cyprus
- 34°57'46.1"N 33°40'42.6"E
- Water depth: 3 m (50-100 m from the shoreline)
- Seabed: fine to medium carbonate sands, locally mixed with shell fragments
- Salinity: 38 g/L

### Astronomical tide:

- Extreme low water: 0,0 m
- Daily Low (typical): 0,1 m
- Daily High (typical): 0,3 m
- Extreme High Water: 0,4 m

- Wave statistic source: Copernicus Marine Service by EU
- Data statistic period: year 2000-2020



Wave energy source, site specific Wave scatter table [occurrence %]								WEC capacity matrix ExoMare WEC-1.6 (each) [m <sup>3</sup> /day] feedwater flow @max60bar							Feedwater production, site specific ExoMare WEC-1.6 (each) [avg. m <sup>3</sup> /day] feedwater flow @max60bar									
Wave height, Hs [m]	Wave period, Tp [s]							Wave height, Hs [m]	Wave period, Tp [s]							Wave height, Hs [m]	Wave period, Tp [s]							Sum
	0-2	2-4	4-6	6-8	8-10	>10	%		0-2	2-4	4-6	6-8	8-10	>10	0-2		2-4	4-6	6-8	8-10	>10			
	0.0-0.2	10,1	31,9	2,0	0,1	0,0	0,0		44	0.0-0.2	3,2	0,1	0,0	0,0	0,0		0,0	0.0-0.2	0,32	0,05	0,00	0,00	0,00	
0.2-0.4	0,4	25,1	6,2	0,5	0,0	0,0	32	0.2-0.4	11,2	6,3	1,0	0,1	0,0	0,0	0.2-0.4	0,05	1,59	0,06	0,00	0,00	0,00	1,70		
0.4-0.6	0,0	7,6	3,6	0,7	0,0	0,0	12	0.4-0.6	18,0	14,3	3,7	0,9	0,3	0,1	0.4-0.6	0,00	1,09	0,14	0,01	0,00	0,00	1,23		
0.6-0.8	0,0	2,2	2,6	0,6	0,0	0,0	5	0.6-0.8	23,9	20,6	6,6	2,0	0,7	0,3	0.6-0.8	0,00	0,46	0,17	0,01	0,00	0,00	0,64		
0.8-1.0	0,0	0,4	1,9	0,5	0,0	0,0	3	0.8-1.0	29,8	25,1	10,1	3,2	1,3	0,6	0.8-1.0	0,00	0,10	0,19	0,02	0,00	0,00	0,31		
1.0-1.2	0,0	0,0	1,2	0,3	0,0	0,0	2	1.0-1.2	33,1	28,5	13,0	4,6	1,9	0,9	1.0-1.2	0,00	0,01	0,16	0,01	0,00	0,00	0,19		
1.2-1.4	0,0	0,0	0,6	0,2	0,0	0,0	1	1.2-1.4	36,0	31,1	15,8	6,0	2,6	1,3	1.2-1.4	0,00	0,00	0,10	0,01	0,00	0,00	0,11		
1.4-1.6	0,0	0,0	0,3	0,2	0,0	0,0	0	1.4-1.6	39,7	33,4	18,6	7,6	3,3	1,7	1.4-1.6	0,00	0,00	0,05	0,01	0,00	0,00	0,06		
1.6-1.8	0,0	0,0	0,1	0,1	0,0	0,0	0	1.6-1.8	41,9	35,3	21,3	9,5	4,2	2,2	1.6-1.8	0,00	0,00	0,02	0,01	0,00	0,00	0,03		
>1.8	0,0	0,0	0,0	0,2	0,0	0,0	0	>1.8	43,3	36,6	23,9	11,4	5,2	2,7	>1.8	0,00	0,00	0,01	0,02	0,00	0,00	0,03		
%	11	67	19	3	0	0	100															4,67		

Product	WEC-1.6 [units]	Feedwater [m <sup>3</sup> /day]	Freshwater [m <sup>3</sup> /day]
ExoMare-04	1	4,7	2,2
ExoMare-08	2	9,3	4,5
ExoMare-12	3	14,0	6,7
ExoMare-16	4	18,7	9,0
ExoMare-20	5	23,3	11,2

