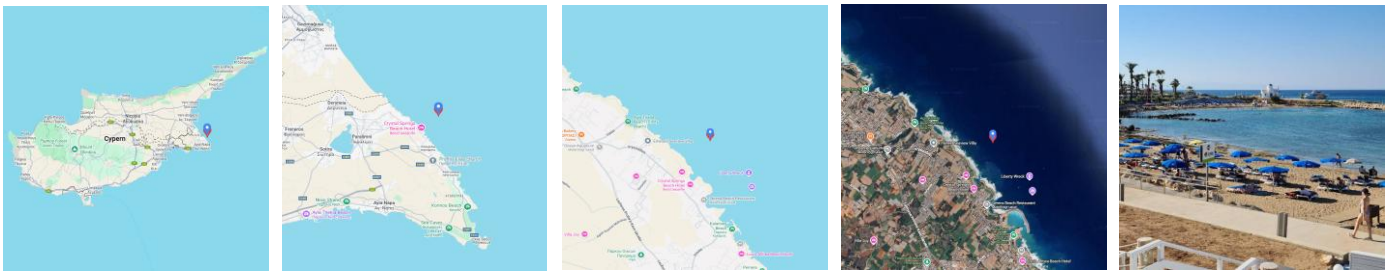
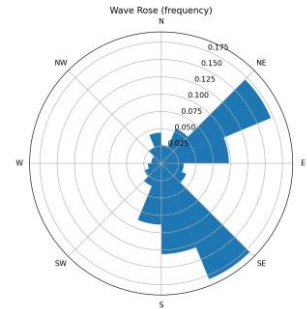


Screening for ExoMare – Paralimni, Cyprus

This screening applies for the Exowave product ExoMare WEC-1.6 offshore and onshore Desal system for the actual site as described herein.

- Wave climate: low /moderate
- Yearly average wave power flux: 3,5 kW/m
- Dominating wave direction: SE/NE
- Estimated average freshwater production: 2,1 m³/day per WEC-1.6 cell.

We recommend a dive survey to be executed prior installation (depth, rock classification, optimum location, landfall) and to define the onshore location of Desalination system.



- ExoMare location, NW Cyprus
- 35°03'00.9"N 34°02'03.6"E
- Water depth: 3 m (50-100 m from the shoreline)
- Seabed: mixed carbonate sands and rocky outcrops
- Salinity: 38 g/L

- Astronomical tide:**
- Extreme low water: 0,0 m
 - Daily Low (typical): 0,1 m
 - Daily High (typical): 0,3 m
 - Extreme High Water: 0,4 m

- Wave statistic source: Copernicus Marine Service by EU
- Data statistic period: year 2000-2020



Wave energy source, site specific Wave scatter table [occurrence %]								WEC capacity matrix ExoMare WEC-1.6 (each) [m ³ /day] feedwater flow @max60bar								Feedwater production, site specific ExoMare WEC-1.6 (each) [avg. m ³ /day] feedwater flow @max60bar										
Wave height, Hs [m]	Wave period, Tp [s]							%	Wave height, Hs [m]	Wave period, Tp [s]							%	Wave height, Hs [m]	Wave period, Tp [s]							Sum
	0-2	2-4	4-6	6-8	8-10	>10	0-2			2-4	4-6	6-8	8-10	>10	0-2	2-4			4-6	6-8	8-10	>10				
	0.0-0.2	14,0	36,8	1,6	0,0	0,0	0,0			52	0.0-0.2	3,2	0,1	0,0	0,0	0,0			0,0	0,0	0,0	0,0	0,0	0,0	0,0	
0.2-0.4	0,6	20,5	4,2	0,3	0,0	0,0	26	0.2-0.4	11,2	6,3	1,0	0,1	0,0	0,0	0,0	0,0	0,0	0,0	0,0	0,0	1,41					
0.4-0.6	0,0	6,7	2,8	0,4	0,0	0,0	10	0.4-0.6	18,0	14,3	3,7	0,9	0,3	0,1	0,0	0,0	0,0	0,0	0,0	0,0	1,07					
0.6-0.8	0,0	2,2	2,3	0,4	0,0	0,0	5	0.6-0.8	23,9	20,6	6,6	2,0	0,7	0,3	0,0	0,0	0,0	0,0	0,0	0,0	0,62					
0.8-1.0	0,0	0,5	2,0	0,4	0,0	0,0	3	0.8-1.0	29,8	25,1	10,1	3,2	1,3	0,6	0,0	0,0	0,0	0,0	0,0	0,0	0,33					
1.0-1.2	0,0	0,0	1,2	0,2	0,0	0,0	2	1.0-1.2	33,1	28,5	13,0	4,6	1,9	0,9	0,0	0,0	0,0	0,0	0,0	0,0	0,18					
1.2-1.4	0,0	0,0	0,8	0,2	0,0	0,0	1	1.2-1.4	36,0	31,1	15,8	6,0	2,6	1,3	0,0	0,0	0,0	0,0	0,0	0,0	0,14					
1.4-1.6	0,0	0,0	0,4	0,2	0,0	0,0	1	1.4-1.6	39,7	33,4	18,6	7,6	3,3	1,7	0,0	0,0	0,0	0,0	0,0	0,0	0,09					
1.6-1.8	0,0	0,0	0,2	0,2	0,0	0,0	0	1.6-1.8	41,9	35,3	21,3	9,5	4,2	2,2	0,0	0,0	0,0	0,0	0,0	0,0	0,06					
>1.8	0,0	0,0	0,1	0,4	0,0	0,0	0	>1.8	43,3	36,6	23,9	11,4	5,2	2,7	0,0	0,0	0,0	0,0	0,0	0,0	0,06					
%	15	67	16	3	0	0	100															4,47				

Product	WEC-1.6 [units]	Feedwater [m ³ /day]	Freshwater [m ³ /day]
ExoMare-04	1	4,5	2,1
ExoMare-08	2	8,9	4,3
ExoMare-12	3	13,4	6,4
ExoMare-16	4	17,9	8,6
ExoMare-20	5	22,3	10,7

